



**ประชุมประจำเดือน เมษายน ๒๕๖๓**

**วันที่ ๒๕ เมษายน ๒๕๖๓**

**หน่วยสำรวจอุทกวิทยาเคลื่อนที่ จังหวัด ลำปาง**

**ศูนย์อุทกวิทยาชลประทานภาคเหนือตอนบน**

**สำนักบริหารจัดการน้ำและอุทกวิทยา**

**กรมชลประทาน**



# อัตรากำลังของหน่วยสำรวจเคลื่อนที่ จังหวัดลำปาง

## หน่วยสำรวจอุทกวิทยาเคลื่อนที่ จ.ลำปาง



หัวหน้าหน่วยสำรวจอุทกวิทยา จ.แพร่

นายปรีชา สายสุข  
เจ้าพนักงานอุทกวิทยา



พนักงานขับรถยนต์  
นายศุภกิตต์ ดีดีบ  
พนักงานขับรถยนต์



เจ้าหน้าที่ประจำหน่วย  
นายศราวุธ เสวิกา  
พนักงานทั่วไป



เจ้าหน้าที่ประจำหน่วย  
นายธนกฤต ท้าวบุญเรือง  
พนักงานทั่วไป



เจ้าหน้าที่ประจำหน่วย  
นายณัฐวัฒน์ เหล็กดี  
พนักงานทั่วไป

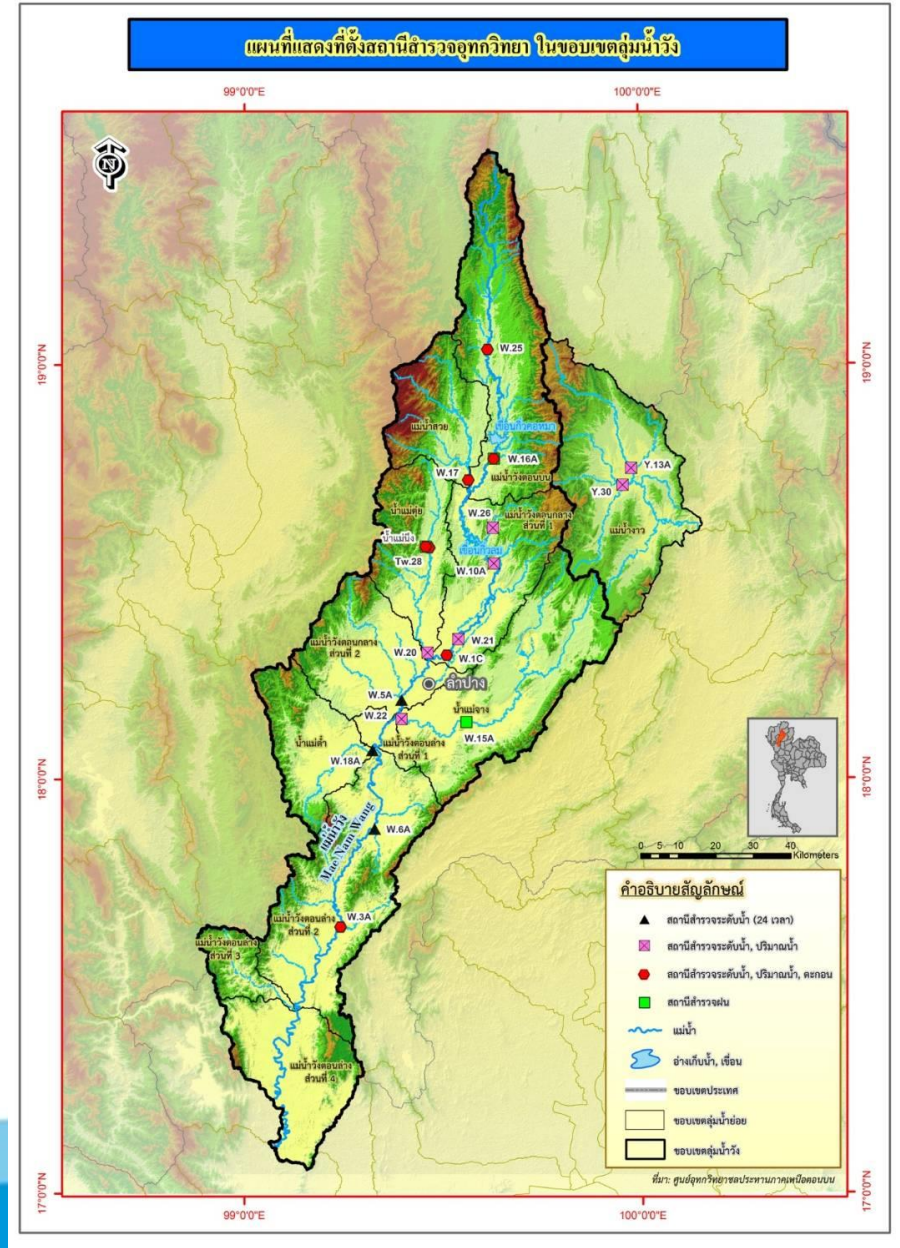


# ข้อมูลลุ่มน้ำและแผนที่แสดงที่ตั้งสถานีสำรวจอุทกวิทยา ในขอบเขตลุ่มน้ำวัง

ลุ่มน้ำวัง เป็นลุ่มน้ำในลำดับที่ 7 จากจำนวนลุ่มน้ำทั้งหมด 25 ลุ่มน้ำของประเทศที่มีพื้นที่ประมาณ 10,791 ตารางกิโลเมตร หรือ 6,746,250 ไร่ [1] เป็นแควที่มีขนาดเล็กและสั้นที่สุดของแม่น้ำเจ้าพระยา มีความยาวตามลำน้ำประมาณ 460 กิโลเมตร เกิดจากเทือกเขาผีปันน้ำ บริเวณดอยหลวง ตำบลป่าหุ้ง อำเภอพาน จังหวัดเชียงราย

ลุ่มน้ำตอนบน มีเทือกเขาผีปันน้ำล้อมรอบ สภาพเป็นเนินเขามีพื้นที่ราบน้อย ตอนกลางของลุ่มน้ำเป็นที่ราบสลับเนินเขาในเขตตัวเมืองจังหวัดลำปาง ส่วนตอนล่างเป็นพื้นที่ค่อนข้างราบและไหลไปบรรจบกับแม่น้ำปิง ตอนท้ายเขื่อนภูมิพล ประมาณ 30 กิโลเมตร ที่บ้านปากวัง ตำบลตากออก อำเภอบ้านตาก จังหวัดตาก

ลุ่มน้ำวังมีพื้นที่ครอบคลุม 2 จังหวัด คือจังหวัดลำปาง (ยกเว้น อ.งาว และ ต.แม่มอก ต.เวียงมอก อ.เถิน) และจังหวัดตาก (อำเภอสามเงา และ อำเภอบ้านตาก) มีประชากร รวม 767,816 คน (จากข้อมูล จปฐ.ปี 2546) มีพื้นที่เพื่อการเกษตร 1.177 ล้านไร่ หรือประมาณ ร้อยละ 17.5 ของพื้นที่ลุ่มน้ำ ประชากรมีรายได้เฉลี่ย 22,625 บาท/คน/ปี ภูมิอากาศมีอากาศร้อนอบอ้าวเกือบตลอดปี ฤดูร้อน ร้อนจัด และหนาวจัดในฤดูหนาว มีอุณหภูมิเฉลี่ยสูงสุด 41.6 องศาเซลเซียส เฉลี่ยต่ำสุด 10.5 องศาเซลเซียส ปริมาณน้ำฝนวัดได้ 1,105.0 มิลลิเมตรต่อปี ปริมาณน้ำท่าเฉลี่ย 1,582.24 ล้าน ลบ.ม./ปี โดยมีร้อยละ 82.84 เป็นปริมาณน้ำท่าในฤดูฝน และในฤดูแล้ง ร้อยละ 17.16 ความต้องการน้ำจากทุกภาคส่วนในปี 2547 มีปริมาณ 973.50 ล้าน ลบ.ม.และประมาณการ ในปี 2567 จะมีความต้องการน้ำจากทุกภาคส่วนมากถึง 1,149.07 ล้าน ลบ.ม.





# สถานีที่รับผิดชอบ

## ➤ สถานีสำรวจปริมาณน้ำฝน 3 สถานี

1. สถานี 160151 W.15A น้ำแม่จาง บ้านสบเป้าะ อ.แม่ทะ จ.ลำปาง
2. สถานี 160331W.16A แม่น้ำวัง บ้านไฮ อ.แจ้ห่ม จ.ลำปาง
3. สถานี แม่หนึ่ง อ่างเก็บน้ำแม่หนึ่ง ต.ทุ่งกว้าว อ.เมืองปาง จ.ลำปาง

## ➤ สถานีสำรวจระดับน้ำ 17 สถานี

- |                    |             |                                 |
|--------------------|-------------|---------------------------------|
| 1. สถานี TW.28     | น้ำแม่ตุ๋ย  | บ้านปลายนา อ.เมืองปาน จ.ลำปาง   |
| 2. สถานี W.1C      | แม่น้ำวัง   | สะพานเสตุวาริ อ.เมือง จ.ลำปาง   |
| 3. สถานี W.3A      | แม่น้ำวัง   | บ้านดอนชัย อ.เถิน จ.ลำปาง       |
| 4. สถานี W.5A      | แม่น้ำวัง   | บ้านเกาะคา อ.เกาะคา จ.ลำปาง     |
| 5. สถานี W.6B      | แม่น้ำวัง   | บ้านสบปราบ อ.สบปราบ จ.ลำปาง     |
| 6. สถานี W.10B     | แม่น้ำวัง   | บ้านดอนมูล อ.เมือง จ.ลำปาง      |
| 7. สถานี W.16A     | แม่น้ำวัง   | บ้านไฮ อ.แจ้ห่ม จ.ลำปาง         |
| 8. สถานี W.17      | น้ำแม่สอย   | บ้านหนองนาว อ.แจ้ห่ม จ.ลำปาง    |
| 9. สถานี W.18A     | น้ำแม่ต๋า   | บ้านสบต๋า อ.เกาะคา จ.ลำปาง      |
| 10. สถานี W.20     | น้ำแม่ตุ๋ย  | บ้านท่าล้อ อ.เมือง จ.ลำปาง      |
| 11. สถานี W.21     | แม่น้ำวัง   | บ้านท่าเตื่อ อ.เมือง จ.ลำปาง    |
| 12. สถานี W.22     | แม่จาง      | บ้านวังพร้าว อ.เกาะคา จ.ลำปาง   |
| 13. สถานี W.25     | แม่น้ำวัง   | บ้านร่องเคาะ อ.วังเหนือ จ.ลำปาง |
| 14. สถานี W.26     | ห้วยแม่ต๋า  | บ้านเมืองมาย อ.แจ้ห่ม จ.ลำปาง   |
| 15. สถานี Y.13A    | น้ำจาว      | บ้านหลวงเหนือ อ.จาว จ.ลำปาง     |
| 16. สถานี Y.30     | ห้วยโป่ง    | บ้านโป่ง อ.จาว จ.ลำปาง          |
| 17. สถานี แม่หนึ่ง | น้ำแม่หนึ่ง | บ้านปลายนา อ.เมืองปาน จ.ลำปาง   |



## ➤ สถานีสำรวจปริมาณน้ำ 14 สถานี

1. สถานี TW.28 น้ำแม่ต๋อย บ้านปลายนา อ.เมืองปาน จ.ลำปาง
2. สถานี W.1C แม่น้ำวัง สะพานเสตุวารี อ.เมือง จ.ลำปาง
3. สถานี W.3A แม่น้ำวัง บ้านดอนชัย อ.เถิน จ.ลำปาง
4. สถานี W.10B แม่น้ำวัง บ้านดอนมูล อ.เมือง จ.ลำปาง
5. สถานี W.16A แม่น้ำวัง บ้านไฮ อ.แจ้ห่ม จ.ลำปาง
6. สถานี W.17 น้ำแม่สอย บ้านหนองนาว อ.แจ้ห่ม จ.ลำปาง
7. สถานี W.20 น้ำแม่ต๋อย บ้านท่าล้อ อ.เมือง จ.ลำปาง
8. สถานี W.22 แม่น้ำวัง บ้านท่าเตื่อ อ.เมือง จ.ลำปาง
9. สถานี W.22 น้ำแม่จาง บ้านวังพร้าว อ.เกาะคา จ.ลำปาง
10. สถานี W.25 แม่น้ำวัง บ้านร่องเคาะ อ.วังเหนือ จ.ลำปาง
11. สถานี W.26 ห้วยแม่ตำ บ้านเมืองมาย อ.แจ้ห่ม จ.ลำปาง
12. สถานี Y.13A น้ำาง บ้านหลวงเหนือ อ.งาว จ.ลำปาง
13. สถานี Y.30 ห้วยโป่ง บ้านโป่ง อ.งาว จ.ลำปาง
14. สถานี แม่เนื่อง น้ำแม่เนื่อง บ้านปลายนา อ.เมืองปาน จ.ลำปาง

## ➤ สถานีสำรวจตะกอนแขวนลอย 7 สถานี

1. สถานี W.1C แม่น้ำวัง สะพานเสตุวารี อ.เมือง จ.ลำปาง
2. สถานี W.3A แม่น้ำวัง บ้านดอนชัย อ.เถิน จ.ลำปาง
3. สถานี W.16A แม่น้ำวัง บ้านไฮ อ.แจ้ห่ม จ.ลำปาง
4. สถานี W.25 แม่น้ำวัง บ้านร่องเคาะ อ.วังเหนือ จ.ลำปาง
5. สถานี W.17 น้ำแม่สอย บ้านหนองนาว อ.แจ้ห่ม จ.ลำปาง
6. สถานี TW.28 น้ำแม่ต๋อย บ้านปลายนา อ.เมืองปาน จ.ลำปาง
7. สถานี แม่เนื่อง น้ำแม่เนื่อง บ้านปลายนา อ.เมืองปาน จ.ลำปาง

## ➤ สถานีสำรวจปริมาณน้ำเฉพาะกิจ เพื่อติดตามสถานการณ์น้ำ จำนวน 1 สถานี

1. สถานี W.6B แม่น้ำวัง บ้านสบปราบ อ.สบปราบ จ.ลำปาง



# ➤ 1.สถานี 160151 W.15A น้ำแม่จาง บ้านสบเป่าะ อ.แม่ทะ จ.ลำปาง



รูปขณะปฏิบัติงาน 17 เม.ย.67



# ➤ 1.สถานี 160151 W.15A น้ำแม่จาง บ้านสบเป่าะ อ.แม่ทะ จ.ลำปาง



รูปหลังปฏิบัติงาน 17 เม.ย.67



## 2.สถานี 160331W.16A แม่น้ำวัง บ้านไธ อ.แจ้ห่ม จ.ลำปาง



รูปขณะปฏิบัติงาน 20 เม.ย.67





## 2.สถานี 160331W.16A แม่น้ำวัง บ้านไโฮ อ.แจ้ห่ม จ.ลำปาง



รูปหลังปฏิบัติงาน 20 เม.ย.67



### 3.สถานีแม่หนึ่ง อ่างเก็บน้ำแม่หนึ่ง ต.ทุ่งกว่าว อ.เมืองปาน จ.ลำปาง



รูปขณะปฏิบัติงาน 20 เม.ย.67



### 3.สถานี แม่หนึ่ง อ่างเก็บน้ำแม่หนึ่ง ต.ทุ่งกว้าว อ.เมืองปาน จ.ลำปาง



รูปหลังปฏิบัติงาน 20 เม.ย.67



# TW.28 น้ำแม่ต๋อย ต.ทุ่งกว่าว อ.เมืองปาน จ.ลำปาง





# TW.28 น้ำแม่ต๋อย ต.ทุ่งกว่าว อ.เมืองปาน จ.ลำปาง

## ตารางสรุปการปฏิบัติงาน หน่วยสำรวจอุทกวิทยา จ. ลำปาง ประจำเดือน เมษายน 2567

สถานี	รายละเอียดงานปฏิบัติ	ความพร้อม	หมายเหตุ
TW.28	1. ตัดหญ้าแนวสำรวจ	พร้อมในการปฏิบัติงาน	
	2. ทำความสะอาดตัดหญ้าป้ายสถานี	พร้อมใช้งาน	
	3. ทำความสะอาดป้อมวัดระดับน้ำ	พร้อมใช้งาน	
	4. สำรวจปริมาณน้ำ จำนวน 2 ครั้ง	ปฏิบัติแล้ว	
	5. สำรวจตะกอนแขวนลอย จำนวน 1 ครั้ง	ปฏิบัติแล้ว	



## W.1C แม่น้ำวัง ต.เวียงเหนือ อ.เมือง จ.ลำปาง





## W.1C แม่น้ำวัง ต.เวียงเหนือ อ.เมือง จ.ลำปาง

### ตารางสรุปการปฏิบัติงาน หน่วยสำรวจอุทกวิทยา จ. ลำปาง ประจำเดือน เมษายน 2567

สถานี	รายละเอียดงานปฏิบัติ	ความพร้อม	หมายเหตุ
W.1C	1. ตัดหญ้าแนวสำรวจ	พร้อมในการปฏิบัติงาน	
	2. ทำความสะอาดตัดหญ้าป้ายสถานี	พร้อมใช้งาน	
	3. ทำความสะอาดป้อมวัดระดับน้ำ	พร้อมใช้งาน	
	4. สำรวจปริมาณน้ำ จำนวน 2 ครั้ง	ปฏิบัติแล้ว	
	5. สำรวจตะกอนแขวนลอย จำนวน 2 ครั้ง	ปฏิบัติแล้ว	



## W.3A แม่น้ำวัง ต.ล้อมแรด อ.เถิน จ.ลำปาง







## W.3A แม่น้ำวัง ต.ล้อมแรด อ.เถิน จ.ลำปาง

ประจำเดือน มกราคม 2567

ตารางสรุปการปฏิบัติงาน หน่วยสำรวจอุทกวิทยา จ. ลำปาง

ประจำเดือน เมษายน 2567

สถานี	รายละเอียดงานปฏิบัติ	ความพร้อม	หมายเหตุ
W.3A	1. ตัดหญ้าแนวสำรวจ	พร้อมในการปฏิบัติงาน	
	2. ทำความสะอาดตัดหญ้าป้ายสถานี	พร้อมใช้งาน	
	3. ทำความสะอาดป้อมวัดระดับน้ำ	พร้อมใช้งาน	
	4. สำรวจปริมาณน้ำ จำนวน 2 ครั้ง	ปฏิบัติแล้ว	
	5. สำรวจตะกอนแขวนลอย จำนวน 2 ครั้ง	ปฏิบัติแล้ว	



## W.6B แม่น้ำวัง ต.สบปราบ อ.สบปราบ จ.ลำปาง





## W.6B แม่น้ำวัง ต.สบปราบ อ.สบปราบ จ.ลำปาง

ประจำเดือน มกราคม 2567

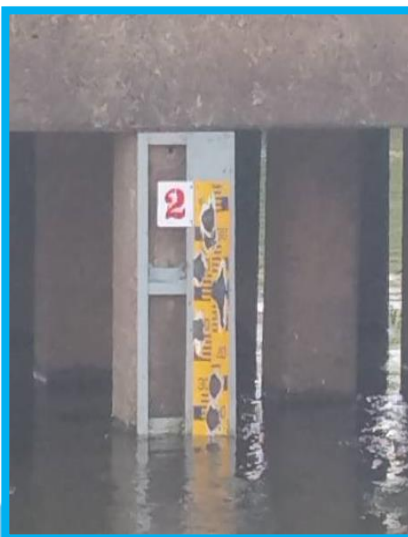
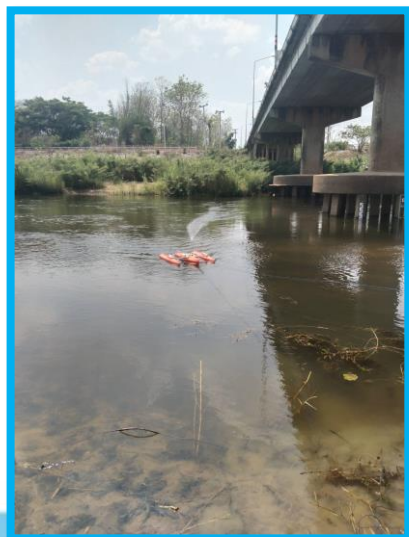
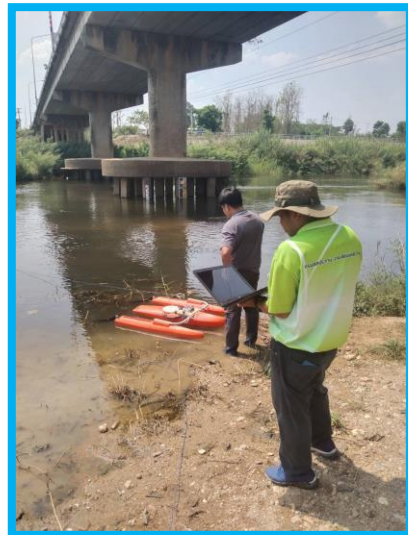
ตารางสรุปการปฏิบัติงาน หน่วยสำรวจอุทกวิทยา จ. ลำปาง

ประจำเดือน เมษายน 2567

สถานี	รายละเอียดงานปฏิบัติ	ความพร้อม	หมายเหตุ
W.6B	1. ตัดหญ้าแนวสำรวจ	พร้อมในการปฏิบัติงาน	
	2. ทำความสะอาดตัดหญ้าป้ายสถานี	รอติดตั้ง	สถานีเปิดใหม่
	3. ทำความสะอาดป้อมวัดระดับน้ำ	พร้อมใช้งาน	
	4. สำรวจปริมาณน้ำ จำนวน 2 ครั้ง	ปฏิบัติแล้ว	



# W.6B แม่น้ำวัง ต.สบปราบ อ.สบปราบ จ.ลำปาง





# W.10B แม่น้ำวัง ต.บ้านแดง อ.เมือง จ.ลำปาง





## W.10B แม่น้ำวัง ต.บ้านแลง อ.เมือง จ.ลำปาง

### ตารางสรุปการปฏิบัติงาน หน่วยสำรวจอุทกวิทยา จ. ลำปาง ประจำเดือน เมษายน 2567

สถานี	รายละเอียดงานปฏิบัติ	ความพร้อม	หมายเหตุ
W.10B	1. ตัดหญ้าแนวสำรวจ	พร้อมในการปฏิบัติงาน	
	2. ทำความสะอาดตัดหญ้าป้ายสถานี	พร้อมใช้งาน	
	3. ทำความสะอาดป้อมวัดระดับน้ำ	พร้อมใช้งาน	
	4. สำรวจปริมาณน้ำ จำนวน 2 ครั้ง	ปฏิบัติแล้ว	



# W.16A แม่น้ำวัง ต.ปงดอน อ.แจ้ห่ม จ.ลำปาง





## W.16A แม่น้ำวัง ต.ปงดอน อ.แจ้ห่ม จ.ลำปาง

### ตารางสรุปการปฏิบัติงาน หน่วยสำรวจอุทกวิทยา จ. ลำปาง ประจำเดือน เมษายน 2567

สถานี	รายละเอียดงานปฏิบัติ	ความพร้อม	หมายเหตุ
W.16A	1. ตัดหญ้าแนวสำรวจ	พร้อมในการปฏิบัติงาน	
	2. ทำความสะอาดตัดหญ้าป้ายสถานี	พร้อมใช้งาน	
	3. ทำความสะอาดป้อมวัดระดับน้ำ	พร้อมใช้งาน	
	4. สำรวจปริมาณน้ำ จำนวน 2 ครั้ง	ปฏิบัติแล้ว	
	5. สำรวจตะกอนแขวนลอย จำนวน 2 ครั้ง	ปฏิบัติแล้ว	





# พ.17 น้ำแม่สอย ต.แจ้ห่ม อ.แจ้ห่ม จ.ลำปาง





## W.17 นำแม่สอย ต.แจ้ห่ม อ.แจ้ห่ม จ.ลำปาง

### ตารางสรุปการปฏิบัติงาน หน่วยสำรวจอุทกวิทยา จ. ลำปาง ประจำเดือน เมษายน 2567

สถานี	รายละเอียดงานปฏิบัติ	ความพร้อม	หมายเหตุ
W.17	1. ตัดหญ้าแนวสำรวจ	พร้อมในการปฏิบัติงาน	
	2. ทำความสะอาดตัดหญ้าป่ายสถานี	พร้อมใช้งาน	
	3. ทำความสะอาดป้อมวัดระดับน้ำ	พร้อมใช้งาน	
	4. สำรวจปริมาณน้ำ จำนวน 2 ครั้ง	ปฏิบัติแล้ว	ท้ายแนว80ม.
	5. สำรวจตะกอนแขวนลอย จำนวน 1 ครั้ง	ปฏิบัติแล้ว	



## W.20 น้ำแม่ต๋อย ต.บ่อแฮ้ว อ.เมือง จ.ลำปาง





## W.20 นำแม่ต๋อย ต.บ่อแฮ้ว อ.เมือง จ.ลำปาง

### ตารางสรุปการปฏิบัติงาน หน่วยสำรวจอุทกวิทยา จ. ลำปาง ประจำเดือน เมษายน 2567

สถานี	รายละเอียดงานปฏิบัติ	ความพร้อม	หมายเหตุ
W.20	1. ตัดหญ้าแนวสำรวจ	พร้อมในการปฏิบัติงาน	
	2. ทำความสะอาดตัดหญ้าป้ายสถานี	พร้อมใช้งาน	
	3. ทำความสะอาดป้อมวัดระดับน้ำ	พร้อมใช้งาน	
	4. สำรวจปริมาณน้ำ จำนวน 2 ครั้ง	ปฏิบัติแล้ว	



กรมชลประทาน

# พ.21 แม่น้ำวัง ต.พิชัย อ.เมือง จ.ลำปาง





## W.21 แม่น้ำวัง ต.พิชัย อ.เมือง จ.ลำปาง

### ตารางสรุปการปฏิบัติงาน หน่วยสำรวจอุทกวิทยา จ. ลำปาง ประจำเดือน เมษายน 2567

สถานี	รายละเอียดงานปฏิบัติ	ความพร้อม	หมายเหตุ
W.21	1. ตัดหญ้าแนวสำรวจ	พร้อมในการปฏิบัติงาน	
	2. ทำความสะอาดตัดหญ้าป้ายสถานี	พร้อมใช้งาน	
	3. ทำความสะอาดป้อมวัดระดับน้ำ	พร้อมใช้งาน	
	4. สำรวจปริมาณน้ำ จำนวน 2 ครั้ง	ปฏิบัติแล้ว	



## พ.22 น้ำแม่จาง ต.วังพร้าว อ.เกาะคา จ.ลำปาง





## W.22 นำแม่จาง ต.วังพร้าว อ.เกาะคา จ.ลำปาง

ตารางสรุปการปฏิบัติงาน หน่วยสำรวจอุทกวิทยา จ. ลำปาง  
ประจำเดือน เมษายน 2567

สถานี	รายละเอียดงานปฏิบัติ	ความพร้อม	หมายเหตุ
W.22	1. ตัดหญ้าแนวสำรวจ	พร้อมในการปฏิบัติงาน	
	2. ทำความสะอาดตัดหญ้าป้ายสถานี	พร้อมใช้งาน	
	3. ทำความสะอาดป้อมวัดระดับน้ำ	พร้อมใช้งาน	
	4. สำรวจปริมาณน้ำ จำนวน 2 ครั้ง น้ำไม่ไหล	ปฏิบัติแล้ว	ฝายท้ายแนว100ม.





## พ.25 แม่น้ำวัง ต.ร่องเคาะ อ.วังเหนือ จ.ลำปาง





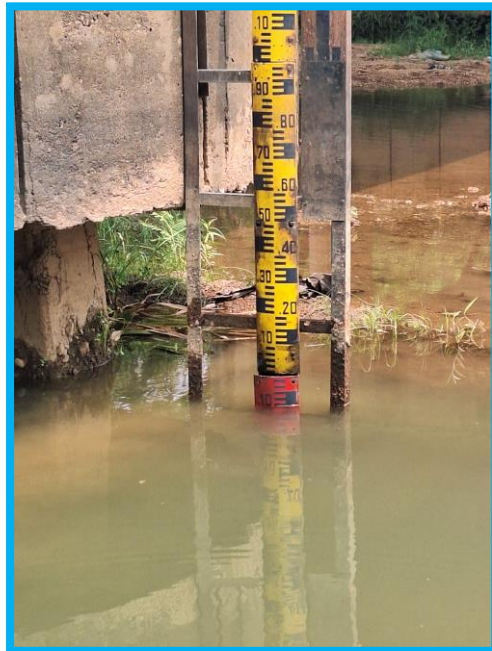
## W.25 แม่น้ำวัง ต.ร่องเคาะ อ.วังเหนือ จ.ลำปาง

### ตารางสรุปการปฏิบัติงาน หน่วยสำรวจอุทกวิทยา จ. ลำปาง ประจำเดือน เมษายน 2567

สถานี	รายละเอียดงานปฏิบัติ	ความพร้อม	หมายเหตุ
W.25	1. ตัดหญ้าแนวสำรวจ	พร้อมในการปฏิบัติงาน	
	2. ทำความสะอาดตัดหญ้าป่ายสถานี	พร้อมใช้งาน	
	3. ทำความสะอาดป้อมวัดระดับน้ำ	พร้อมใช้งาน	
	4. สำรวจปริมาณน้ำ จำนวน 2 ครั้ง น้ำไม่ไหล	ปฏิบัติแล้ว	
	5. สำรวจตะกอนแขวนลอย จำนวน 0 ครั้ง	ปฏิบัติแล้ว	ปริมาณน้ำน้อยมาก



# W.25 แม่น้ำวัง ต.ร่องเคาะ อ.วังเหนือ จ.ลำปาง





## W.26 ห้วยแม่ตำ ต.เมืองมาย อ.แจ้ห่ม จ.ลำปาง





## W.26 ห้วยแม่ตำ ต.เมืองมาย อ.แจ้ห่ม จ.ลำปาง

### ตารางสรุปการปฏิบัติงาน หน่วยสำรวจอุทกวิทยา จ. ลำปาง ประจำเดือน เมษายน 2567

สถานี	รายละเอียดงานปฏิบัติ	ความพร้อม	หมายเหตุ
W.26	1. ตัดหญ้าแนวสำรวจ	พร้อมในการปฏิบัติงาน	
	2. ทำความสะอาดตัดหญ้าป่ายสถานี	พร้อมใช้งาน	
	3. ทำความสะอาดป้อมวัดระดับน้ำ	พร้อมใช้งาน	
	4. สำรวจปริมาณน้ำ จำนวน 2 ครั้ง	ปฏิบัติแล้ว	น้ำแห้งที่ระดับ -0.45 ม.
			วันที่ 12 มี.ค.67



## Y.13A น้ำขาว ต.หลวงใต้ อ.งาว จ.ลำปาง





## Y.13A นางสาว ต.หลวงใต้ อ.งาว จ.ลำปาง

### ตารางสรุปการปฏิบัติงาน หน่วยสำรวจอุทกวิทยา จ. ลำปาง ประจำเดือน เมษายน 2567

สถานี	รายละเอียดงานปฏิบัติ	ความพร้อม	หมายเหตุ
Y.13A	1. ตัดหญ้าแนวสำรวจ	พร้อมในการปฏิบัติงาน	
	2. ทำความสะอาดตัดหญ้าป้ายสถานี	พร้อมใช้งาน	
	3. ทำความสะอาดป้อมวัดระดับน้ำ	พร้อมใช้งาน	
	4. สำรวจปริมาณน้ำ จำนวน 2 ครั้ง	ปฏิบัติแล้ว	น้ำไม่ไหล



## Y.30 น้ำห้วยโป่ง ต.บ้านโป่ง อ.จาง จ.ลำปาง







## Y.30 นำห้วยโป่ง ต.บ้านโป่ง อ.งาว จ.ลำปาง

ตารางสรุปการปฏิบัติงาน หน่วยสำรวจอุทกวิทยา จ. ลำปาง  
ประจำเดือน เมษายน 2567

สถานี	รายละเอียดงานปฏิบัติ	ความพร้อม	หมายเหตุ
Y.30	1. ตัดหญ้าแนวสำรวจ	พร้อมในการปฏิบัติงาน	
	2. ทำความสะอาดตัดหญ้าป่ายสถานี	พร้อมใช้งาน	
	3. ทำความสะอาดป้อมวัดระดับน้ำ	พร้อมใช้งาน	
	4. สำรวจปริมาณน้ำ จำนวน 2 ครั้ง	ปฏิบัติแล้ว	ฝายท้ายแนว 25 ม.



# แม่เนื่อง น้ำแม่เนื่อง ต.ทุ่งกว้าว อ.เมืองปาน จ.ลำปาง





# แม่หนึ่ง นำแม่หนึ่ง ต.ทุ่งกว้าว อ.เมืองปาน จ.ลำปาง

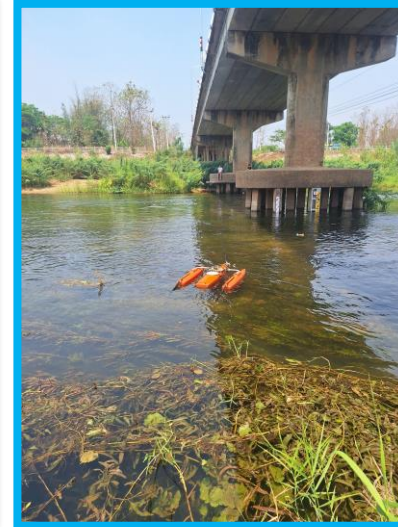
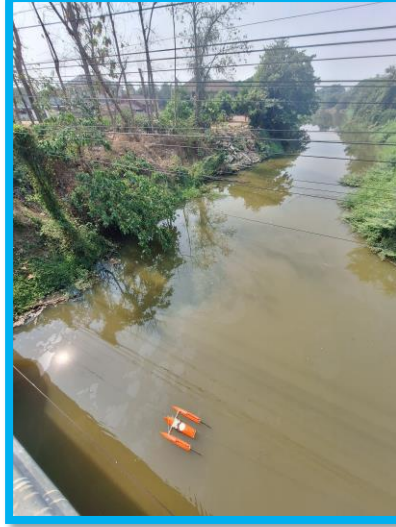
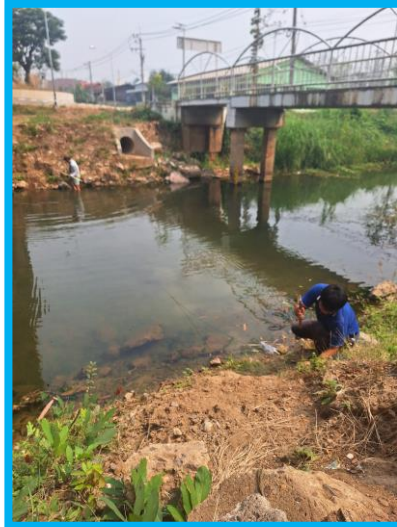
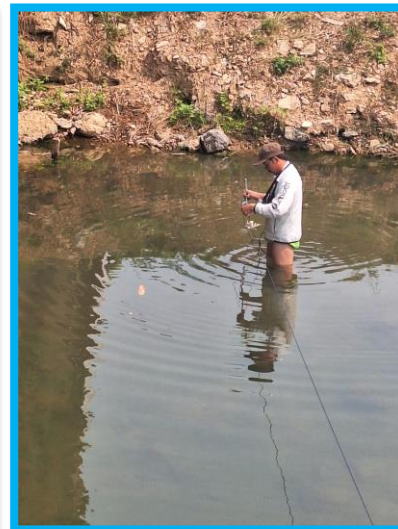
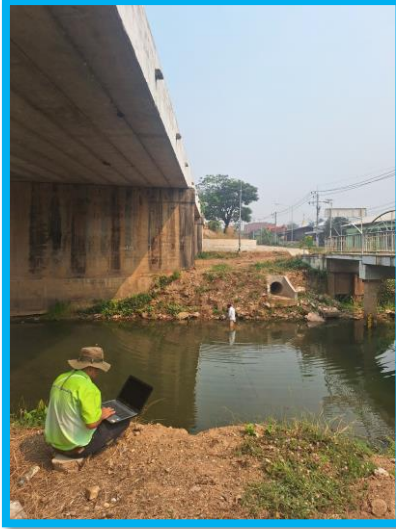
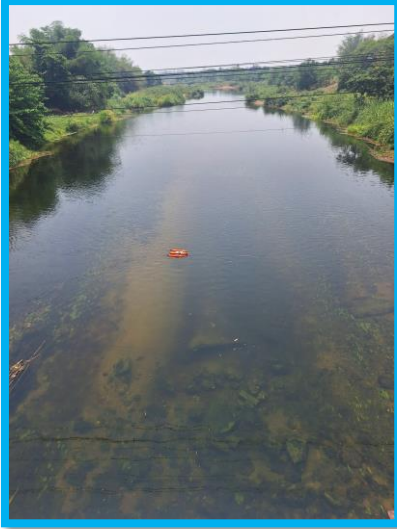
## ตารางสรุปการปฏิบัติงาน หน่วยสำรวจอุทกวิทยา จ. ลำปาง ประจำเดือน เมษายน 2567

สถานี	รายละเอียดงานปฏิบัติ	ความพร้อม	หมายเหตุ
แม่หนึ่ง	1. ตัดหญ้าแนวสำรวจ	พร้อมในการปฏิบัติงาน	
	2. ทำความสะอาดตัดหญ้าป่ายสถานี	ปฏิบัติแล้ว	
	3. สำรวจปริมาณน้ำ จำนวน 2 ครั้ง	ปฏิบัติแล้ว	
	4. สำรวจตะกอนแขวนลอย จำนวน 1 ครั้ง	ปฏิบัติแล้ว	



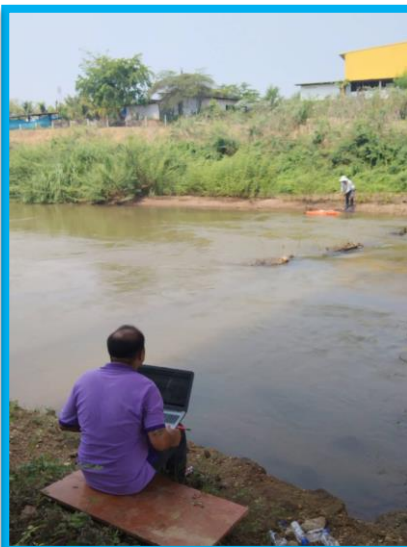
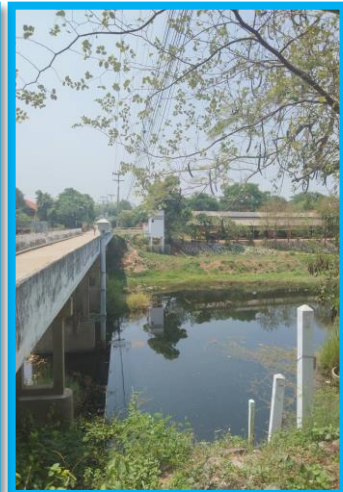
กรมชลประทาน

# ภาพรวมในการปฏิบัติงานสถานีต่างๆเดือน เมษายน 2567

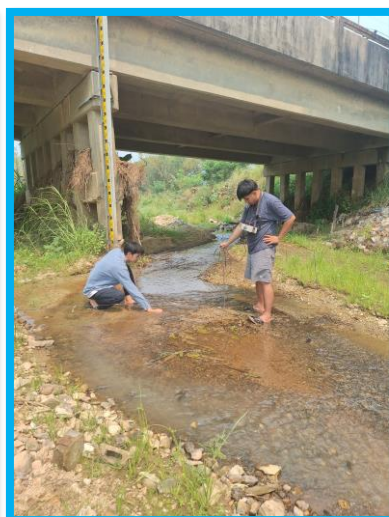
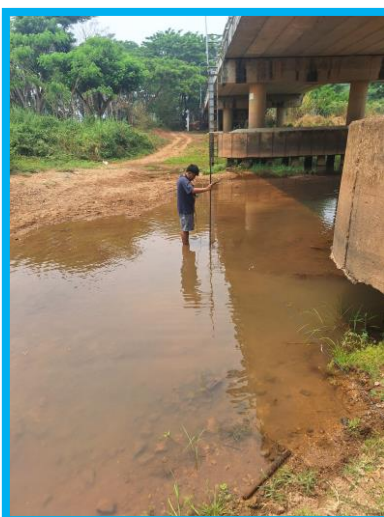
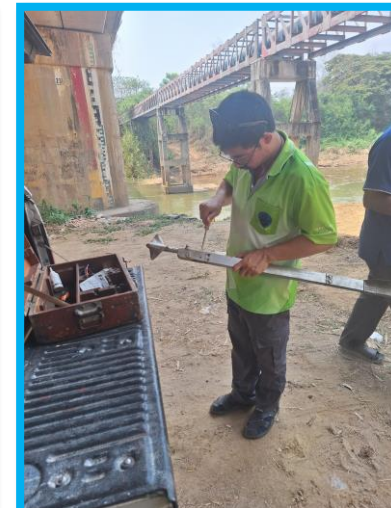
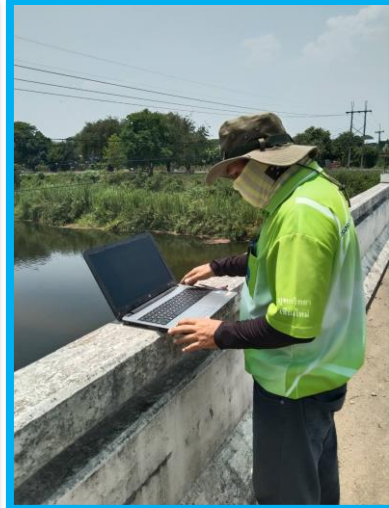




# ภาพรวมในการปฏิบัติงานสถานีต่างๆเดือน เมษายน 2567



# ภาพรวมในการปฏิบัติงานสถานีต่างๆเดือน เมษายน 2567











# รายงานผลการสำรวจระดับน้ำ-ปริมาณน้ำสูงสุด ประจำเดือน เมษายน 2567

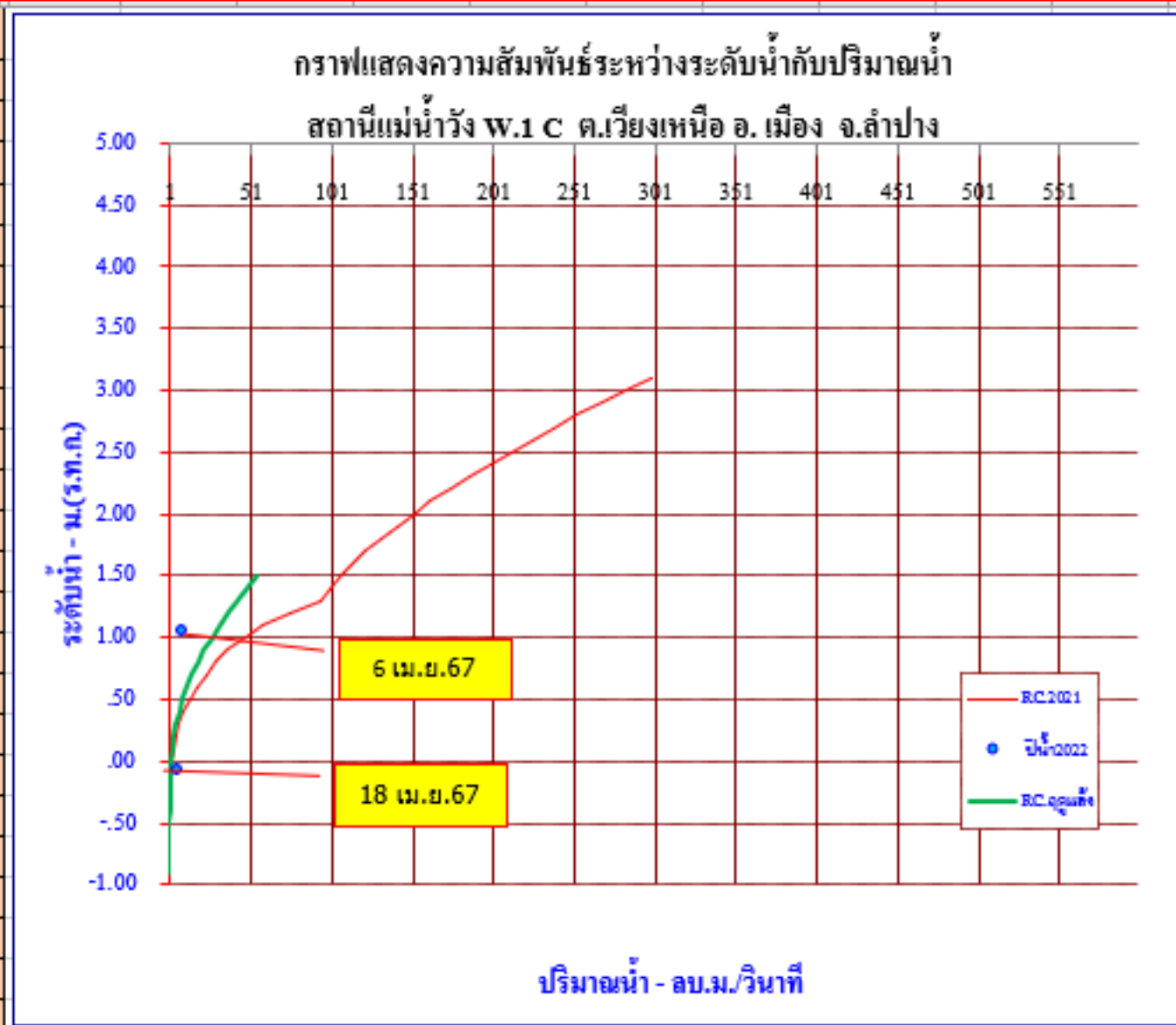
## ประจำหน่วยสำรวจอุทกวิทยาเคลื่อนที่ จังหวัด ลำปาง

ลำดับ	สถานี CODE	ชื่อแม่น้ำ	ระดับน้ำสูงสุด		ระดับน้ำที่สำรวจได้		เวลาสำรวจ	ความกว้าง (ม.)	เนื้อที่ (ม <sup>2</sup> )	ความเร็ว (ม. /วินาที)	ปริมาณน้ำ (ม <sup>3</sup> /วินาที)	หมายเหตุ
			ม.(ร.ส.ม.)	วันที่	ม.(ร.ส.ม.)	วันที่						
1	TW.28	แม่ต๋อย	0.96	1 เม.ย.67	0.96	20 เม.ย.67	16:40-16:50	3.80	0.19	0.099	0.019	ใช้เครื่องOSS-PC1No21-02 F.1
2	W.1C	แม่น้ำวัง	1.22	5 เม.ย.67	1.04	6 เม.ย.67	9:08-9:15	44.83	93.14	0.099	9.206	ใช้เครื่องRiver Ray
3	W.3A	แม่น้ำวัง	-0.28	14 เม.ย.67	-0.56	17 เม.ย.67	12:54-13:02	58.22	69.74	0.246	17.072	ใช้เครื่องRiver Ray
4	W.6B	แม่น้ำวัง	1.60	14 เม.ย.67	1.15	17 เม.ย.67	14:05-14:08	37.66	37.09	0.333	12.351	ใช้เครื่องRiver Ray
5	W.10B	แม่น้ำวัง	2.06	10 เม.ย.67	1.97	3 เม.ย.67	12:30-12:37	52.20	79.28	0.071	5.576	ใช้เครื่องRiver Ray
6	W.16A	แม่น้ำวัง	1.74	1 เม.ย.67	1.64	6 เม.ย.67	13:35-13:41	43.55	78.69	0.082	6.461	ใช้เครื่องRiver Ray
7	W.17	น้ำแม่สอย	-1.01	11 เม.ย.67	-1.05	6 เม.ย.67	14:15-14:30	12.00	4.92	0.086	0.422	ใช้เครื่อง A-OTT No.14002-1
8	W.20	แม่น้ำต๋อย	0.37	15 เม.ย.67	0.23	17 เม.ย.67	10:11-10:13	23.86	27.89	0.055	1.523	ใช้เครื่องRiver Ray
9	W.21	แม่น้ำวัง	-0.06	2 เม.ย.67	-0.13	3 เม.ย.67	13:30-14:05	32.44	20.33	0.685	13.925	ใช้เครื่อง A-OTT No.14002-1
10	W.22	น้ำแม่จาง	0.41	22 เม.ย.67	0.28	2 เม.ย.67	10:29-10:32	39.56	6470	0.000	0.000	ใช้เครื่องRiver Ray น้ำไม่ไหล
11	W.25	แม่น้ำวัง	-0.07	11 เม.ย.67	-0.10	6 เม.ย.67	12:25-12:37	10.40	1.34	0.010	0.013	ใช้เครื่อง A-OTT No.14002-1
12	W.26	ห้วยแม่ตำ	-0.43	3 เม.ย.67	-0.43	3 เม.ย.67	11:30	0.00	0.00	0.000	0.000	น้ำแห้งที่ระดับ -0.43 ม.
13	Y.13A	น้ำงาว	1.13	3 เม.ย.67	1.08	3 เม.ย.67	9:35-9:47	25.68	16.09	0.000	0.000	ใช้เครื่อง A-OTT No.14002-1
14	Y.30	ห้วยโป่ง	0.43	13 เม.ย.67	0.39	20 เม.ย.67	11:00-11:20	12.05	6.81	0.023	0.156	ใช้เครื่องOSS-PC1No21-02 F.1
15	แม่닝	แม่닝	-0.11	20 เม.ย.67	-0.11	20 เม.ย.67	17:00-17:12	2.55	0.11	0.299	0.032	ใช้เครื่องOSS-PC1No21-02 F.1



# กราฟความสัมพันธ์ระหว่างระดับน้ำกับปริมาณน้ำ W.1C ปีน้ำ 67 เดือน เมษายน 67

RC.ปีน้ำ2021		RC.ฤดูแล้ง		วันที่	จุดสำรวจปี2023	
ระดับ	ปริมาณ	ระดับ	ปริมาณ		ระดับ	ปริมาณ
-0.90	0.00	-0.90	0.00	6 เม.ย. 67	1.04	9.206
-0.80	0.10	-0.80	0.10	18 เม.ย. 67	-0.09	6.476
-0.70	0.20	-0.70	0.20			
-0.60	0.30	-0.60	0.30			
-0.50	0.40	-0.50	0.40			
-0.40	0.60	-0.40	0.50			
-0.30	0.80	-0.30	0.60			
-0.20	1.10	-0.20	0.70			
-0.10	1.40	-0.10	0.80			
0.00	1.80	0.00	1.10			
0.10	2.80	0.10	1.90			
0.20	4.50	0.20	3.00			
0.30	6.50	0.30	4.50			
0.40	9.50	0.40	6.40			
0.50	13.30	0.50	8.90			
0.60	17.50	0.60	11.60			
0.70	22.80	0.70	14.50			
0.80	29.90	0.80	18.25			
0.90	37.00	0.90	22.00			
1.00	47.75	1.00	26.60			
1.10	58.50	1.10	31.20			
1.20	76.00	1.20	36.85			
1.30	93.50	1.30	42.50			





กรมชลประทาน

# ตารางติดตามการสำรวจระดับน้ำเดือน เมษายน 2567

ตารางติดตามการสำรวจระดับน้ำปีน้ำ...67...เดือน เมษายน 67									ตารางติดตามการสำรวจระดับน้ำปีน้ำ...67...เดือน เมษายน 67							
ระดับน้ำ	W.1C	W.3A	W.6B	W.10B	W.16A	W.17	W.20	W.21	ระดับน้ำ	W.22	W.25	W.26	Y.13A	Y.30	TW.28	แม่น้ำ
-1.10									-1.10							
-1.05						-1.05			-1.05							
-1.00									-1.00							
-0.90									-0.90							
-0.80									-0.80							
-0.70									-0.70							
-0.60		-0.66							-0.60							
-0.50		-0.56							-0.50							
-0.40									-0.40			-0.43				
-0.30								-0.39	-0.30			(น้ำแข็ง)				
-0.20									-0.20							
-0.10	-0.09							-0.13	-0.10		-0.10					-0.12
0.00									0.00							
0.20							0.19/0.23		0.20	0.25/0.28				0.31/0.39		
0.40									0.40							
0.60									0.60							
0.80									0.80							
1.00	1.04		1.07/1.15						1.00			1.00/1.08			0.96	
1.20					1.29				1.20							
1.40									1.40							
1.60				1.59	1.64				1.60							
1.80				1.97					1.80							
2.00									2.00							







# รายงานแผนปฏิบัติงาน เดือน พฤษภาคม 2567

1. สำรองน้ำตามสถานการณ์น้ำ

2. สำรองตะกอนตามรอบ

3. ดูแลรักษาเครื่องมือสำรองปริมาณน้ำ  
และสถานีสำรองปริมาณน้ำ อุด-อุทก

4. งานอื่น ๆ ที่ได้รับมอบหมาย



รายงานสภาพรถยนต์ TOTOYA รุ่น TIGER  
เลขทะเบียน กบ-2904 เชียงใหม่ ชป.041-2989  
ประจำเดือน เมษายน 2567



พนักงานขับรถ  
นาย สุภกิตต์ ดีดีบ



# งานบำรุงรักษารถยนต์

แบบบันทึกการใช้ยานพาหนะ

รหัส ขป. 041-2989

ฝ่ายปฏิบัติการอุทกวิทยา ศูนย์อุทกวิทยาเขตประจวบภาคเหนือตอนบน สำนักบริหารจัดการน้ำและอุทกวิทยา

๒	ผู้ใช้งาน	ออกเดินทาง			สถานที่ไป	กลับถึงหน่วยงาน			รวม กม.	พว.	ประเภท เชื้อเพลิง	การเติมเชื้อเพลิง		
		วันที่	เวลา	เลข กม.		วันที่	เวลา	เลข กม.				วันที่	เลข กม.	จำนวน
1	อภิศัก	2 12/67	08.30	587704	พว.ประจวบฯ ไป สว. ๒๐๐๗	2 12/67	17.50	587936	231	อภิศัก	B.7	2	587712	9
2	อภิศัก	3 12/67	08.35	587936	สว. ๒๐๑๒ ไป สว. ๒๐๑๓	3 12/67	19.20	587957	2	อภิศัก				
3	อภิศัก	4 12/67	08.30	587957	ย.ส. ๑๑๑๓๒, ๓๐๑๓๒	4 12/67	16.00	588157	200	อภิศัก				
4	อภิศัก	6 12/67	08.30	588157	พว. ๒๐๑๒ ไป สว. ๒๐๑๓	6 12/67	16.30	588302	205	อภิศัก	B.7	16	588105	40
5	อภิศัก	7 12/67	10.00	588302	สว. ๒๐๑๓ ไป สว. ๒๐๑๔	7 12/67				อภิศัก				

ผู้บันทึก  
(นายสุภภิตต์ สีตี๋ม)  
พนักงานขับรถยนต์

ผู้ควบคุม  
(นายประทีป สายสุข)  
หัวหน้าหน่วยสำรวจฯ จ.ลำปาง

ผู้ตรวจสอบการใช้ยานพาหนะ  
(นาย...)  
ปอ.อช.







# งานบำรุงรักษาเครื่องยนต์

นำรถไปทำหลังคาที่รื้อเปลี่ยนกระจกหน้าต่างที่แตก





# งานบำรุงรักษาเครื่องยนต์





**THANK YOU**